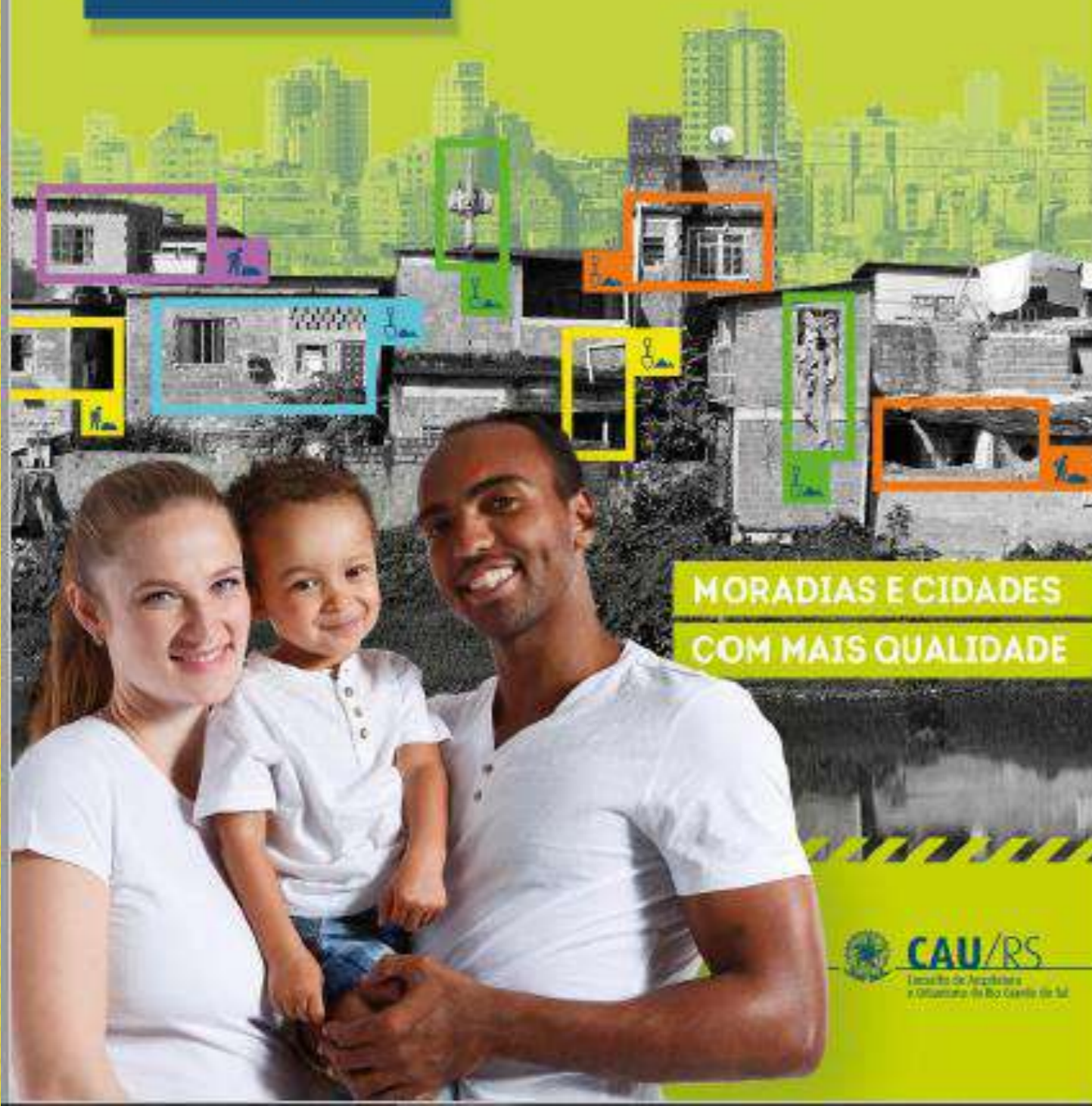




ATHIS

ASSISTÊNCIA TÉCNICA PARA
HABITAÇÃO
DE INTERESSE SOCIAL

PARCERIA ENTRE GESTORES,
TÉCNICOS E POPULAÇÃO
É A SOLUÇÃO PARA A
HABITAÇÃO SOCIAL



MORADIAS E CIDADES
COM MAIS QUALIDADE

 **CAU/RS**
Conselho de Arquitetura
e Urbanismo do Rio Grande do Sul

CT-ATHIS

COMISSÃO TEMPORÁRIA
DE ASSISTÊNCIA TÉCNICA
PARA HABITAÇÃO DE INTERESSE
SOCIAL



CAU/RS

Conselho de Arquitetura
e Urbanismo do Rio Grande do Sul



COMPOSIÇÃO DE
COMISSÕES

CTATHIS

- CLÓVIS ILGENFRITZ DA SILVA
(Coordenador)
- ROBERTA KRAHE EDELWEISS
(Coordenadora adjunta)
- CARLOS FABIANO PITZER
(Membro)
- NEWTON BURMEISTER
(Membro)
- PATRÍCIA DE FREITAS NERBAS
(Membro)

SECRETARIA

- CLAUDIOVANA BITTENCOURT

GATHIS

- PAULO HENRIQUE SOARES
(Assessor Técnico Institucional GATHIS)
- SANDRA BECKER
(Assessora Técnica Operacional GATHIS)
- ELIS LUCCA
(Estagiária GATHIS)





- ✓ Definir os objetivos e atividades do GATHIS/RS;
- ✓ Aprovar o plano de trabalho anual;
- ✓ Acompanhar o funcionamento das atividades do GATHIS/RS;
- ✓ Relatar ao Presidente e ao Plenário do CAU/RS as atividades e avaliações;
- ✓ Aprovar parcerias e convênios com outras Instituições;
- ✓ Participar de eventos e atividades propostos pelo GATHIS-RS.

PRINCIPAIS AÇÕES





1. TEMA: ACOMPANHAMENTO DE INICIATIVAS ANTERIORES, PARTICIPAÇÃO EM EVENTOS E ATIVIDADES EXTERNAS

A Comissão, juntamente com o Gabinete, submeteu e teve aprovação de artigo científico no CBA (Congresso Brasileiro de Arquitetos) para a divulgação dos resultados preliminares do tema Aproximação entre ATHIS e Saúde Pública.

A Comissão acompanhou as iniciativas do Edital de 2018 do CAU/RS para a ATHIS, destacando-se a participação na abertura da Conferência sobre Tecnologias Sociais, ministrada pela Profa. Dra. Arq. Urb. Silke Kapp, apoiado pelo CAU/RS. No evento, foi divulgado o trabalho da CT-ATHIS/RS bem como do GATHIS/RS.

A Comissão vem acompanhando os resultados do trabalho desenvolvido entre a Unisinos, o IAB RS e a Cerâmica Anita e a Prefeitura de São Leopoldo.



Em 2018... 14 projetos foram selecionados:

- Jornada de Arquitetura Social da Serra Gaúcha (Associação Casa de Pedra)
- Seminário – Tecnologias Sociais na Produção do Espaço da Habitação (Unisinos)
- Ciclo de Oficinas – Metodologia de Projetos em ATHIS (IAB RS)
- Oficina – ATHIS, uma ferramenta para o desenvolvimento das cidades e a valorização profissional (Unisinos)
- Oficina ATHIS (UFN)
- Habitação de Interesse Social – Sustentabilidade e Assistência Técnica (IAB RS)



- Ciclo de Palestras – Moradia e Sustentabilidade (Associação de Engenheiros e Arquitetos de Passo Fundo)
- Ciclo ATHIS (IAB RS)
- Manual de ATHIS – 2ª edição revisada e atualizada (IAB RS)
- Minicurso de Planejamento de Obra – Cerâmica Anita (Mulher em Construção)
- Seminário – ATHIS e o Movimento Popular (SAERGS)
- Oficina – ATHIS como área de atuação profissional – Região Metropolitana (SAERGS)
- Oficina – ATHIS como área de atuação profissional – Santa Maria (SAERGS)
- Seminário – ATHIS e o Setor Público (SAERGS)





2. TEMA: FLUXOGRAMA DE ATHIS DO CAU/RS

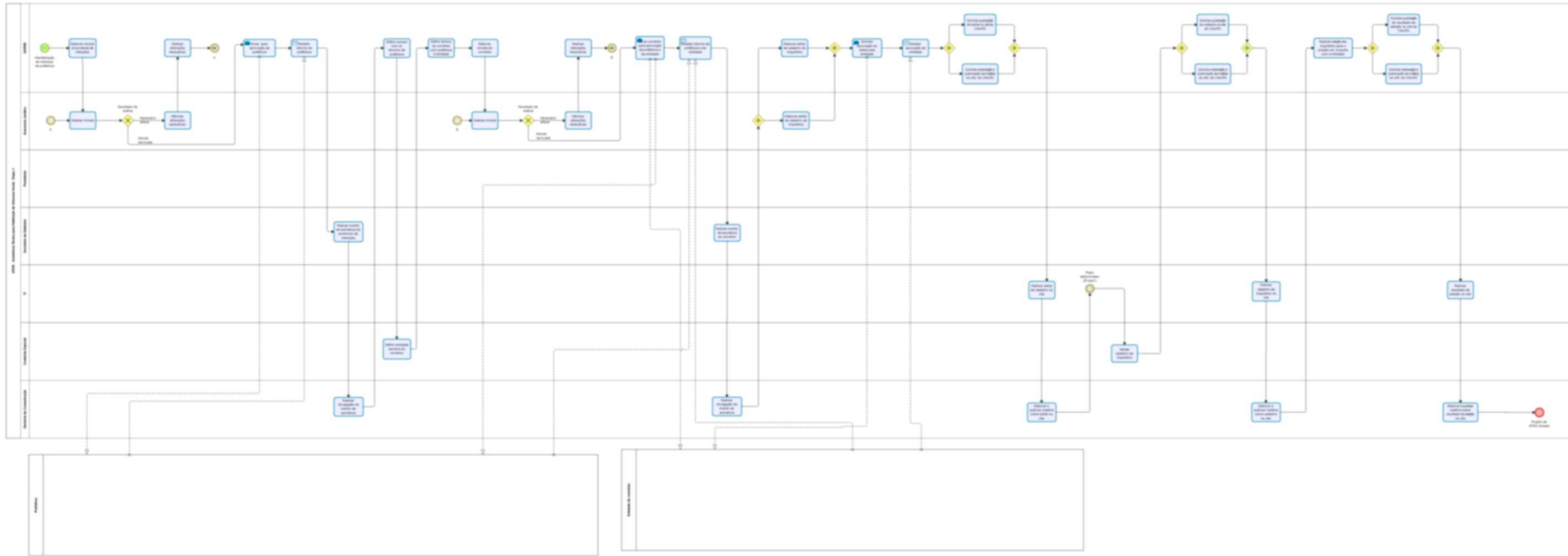
Foi decisão que o Fluxograma tivesse foco na implementação da ATHIS a partir do âmbito municipal, em detrimento de fonte de recursos disponível.

Posteriormente há a previsão de ampliação de formas de implementação da ATHIS contemplando então, por exemplo, movimentos sociais, Universidades, cooperativas e outras esferas de governo.

Ainda, em acompanhamento ao Fluxograma foram elaborados modelos de Editais de Credenciamento e deverão ser elaborados modelos de Contratos entre as partes.



PRINCIPAIS AÇÕES



1 CREDENCIAMENTO DOS INTERESSADOS



Realizar a abertura de protocolo no SICCAU.



1

2

3



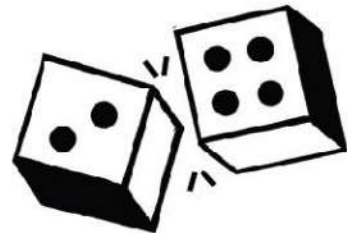
Anexar o Requerimento para credenciamento e os documentos exigidos pelo Edital.

LISTA DOS HABILITADOS



Publicação da lista dos habilitados no sítio eletrônico do CAU/RS.

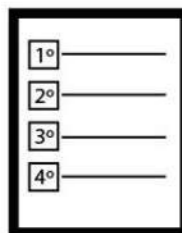
4



Ordem estabelecida por meio de um sorteio.

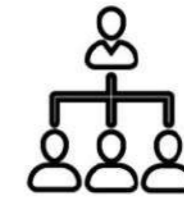
LISTA DOS CREDENCIADOS

5



Convocação dos proponentes habilitados ocorrerá de acordo com o ordenamento no banco de credenciados.

2 DEFINIÇÃO DA DEMANDA E DISTRIBUIÇÃO DO SERVIÇO



A Secretaria de Assistência Social e de Habitação define a área de intervenção e os beneficiários a serem atendidos.

6

Obedecendo a sequência do banco de credenciados, são convocados as pessoas jurídicas a prestarem os serviços a partir da emissão da Ordem de Serviço.

ORDEM DE SERVIÇO



7

8

3 INCÍCIO DOS TRABALHOS

- ETAPA 1**
 - Visitas locais e levantamentos técnicos;
 - Termo de adesão com beneficiários ;
 - Proposta de intervenção e orçamento preliminar ;
- ETAPA 2**
 - Desenvolvimento de projetos ;
 - Termo de anuência de conclusão dos projetos ;
 - Entrega dos projetos completos ;
- ETAPA 3**
 - Acompanhamento de obra ;
 - Termo de anuência de conclusão de obra ;
 - Obra entregue ;



3. TEMA: IMPLANTAÇÃO DE ATHIS JUNTO A PREFEITURAS

Foi assinado o Protocolo de Intenções entre o CAU/RS a prefeitura de Carlos Barbosa em agosto de 2019. O protocolo tem por objeto a execução de habitação social.

Foram feitas tratativas com a prefeitura Venâncio Aires e Caxias do Sul. Ainda não houve uma manifestação de interesse concreta dos municípios.

Municípios que encontram-se na fase de análise dos termos de convênio para desenvolvimento do programa em 2020

Santa Rosa (convênio assinado)

Caxias do Sul

Carlos Barbosa

Piratini

Xangri-lá

Santa Cruz do Sul

Municípios que encontram-se em fase de tratativas, que solicitaram agenda, informações, manifestando interesse em desenvolver/implementar a ATHIS:

Venâncio Aires

Taquara

Nova Santa Rita

Canela

Igrejinha

Erechim

Novo Hamburgo

Santa Maria

Carazinho

Candiota

Eldorado do Sul

Pelotas

Rio Grande



PRINCIPAIS AÇÕES





4. TEMA: APROXIMAÇÃO ENTRE A SAÚDE PÚBLICA E A ATHIS

A partir das reuniões da Comissão verificou-se a indissociabilidade entre Saúde Pública e Habitação de Interesse Social.

Com o foco na “casa saudável” e para o aprofundamento do tema e, a partir da hipótese de associação dos Programas de Saúde de Família e a Lei da Assistência Técnica à Habitação de Interesse Social foram então convidadas para reunião os seguintes profissionais:

- Sandra Fagundes: psicóloga e ex-Secretária de Saúde do Rio Grande do Sul;
- Maria Inês Azambuja: médica e professora da Universidade Federal do Rio Grande do Sul;



EM ANDAMENTO / EM ABERTO...

Roteiro Projeto Casa Saudável

1. Diagnóstico

Metodologia (quali e quanti)

Transdisciplinariedade

Questionários

Indicadores

1. Implementação

Recomendações

Critérios

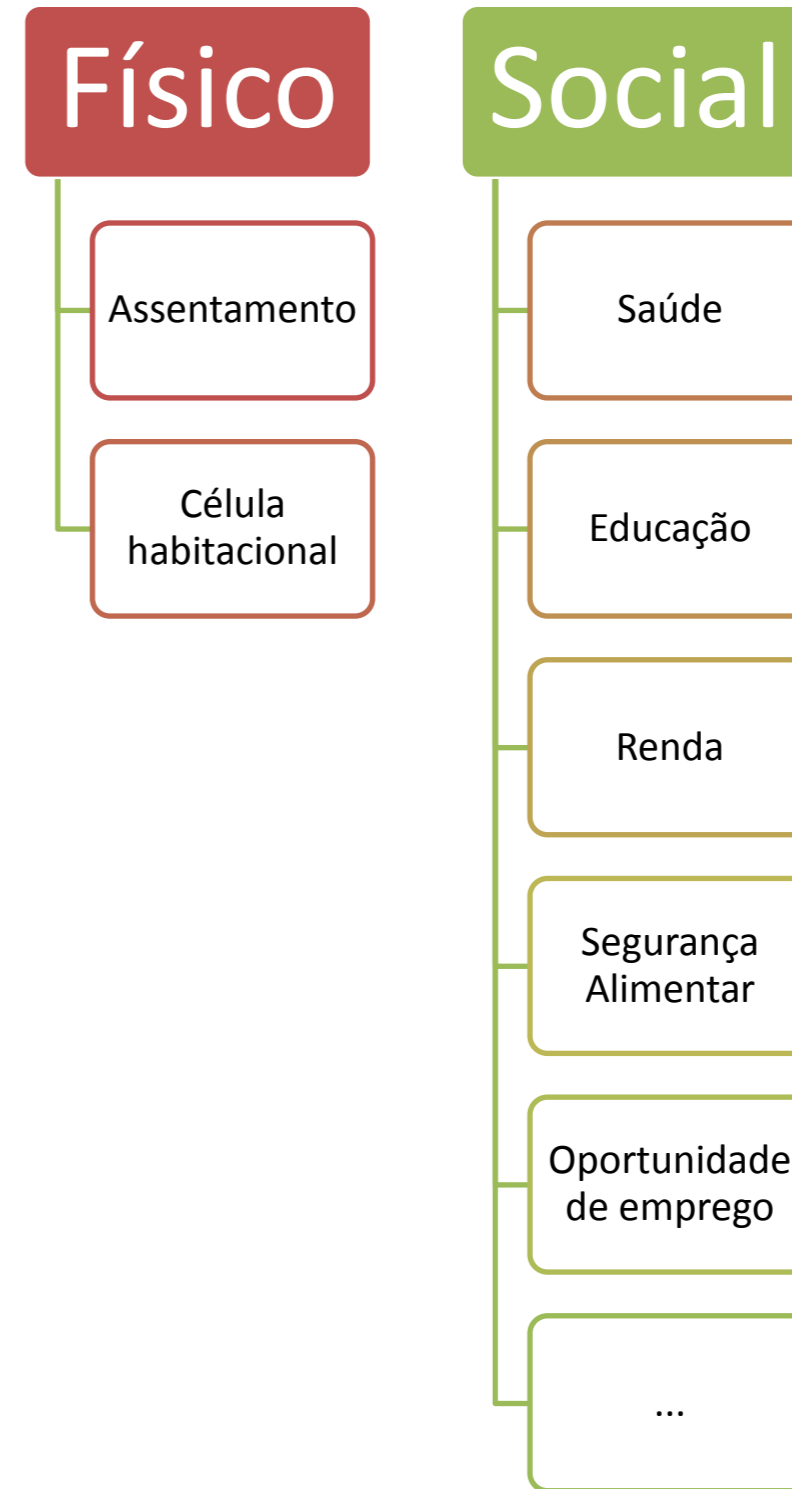
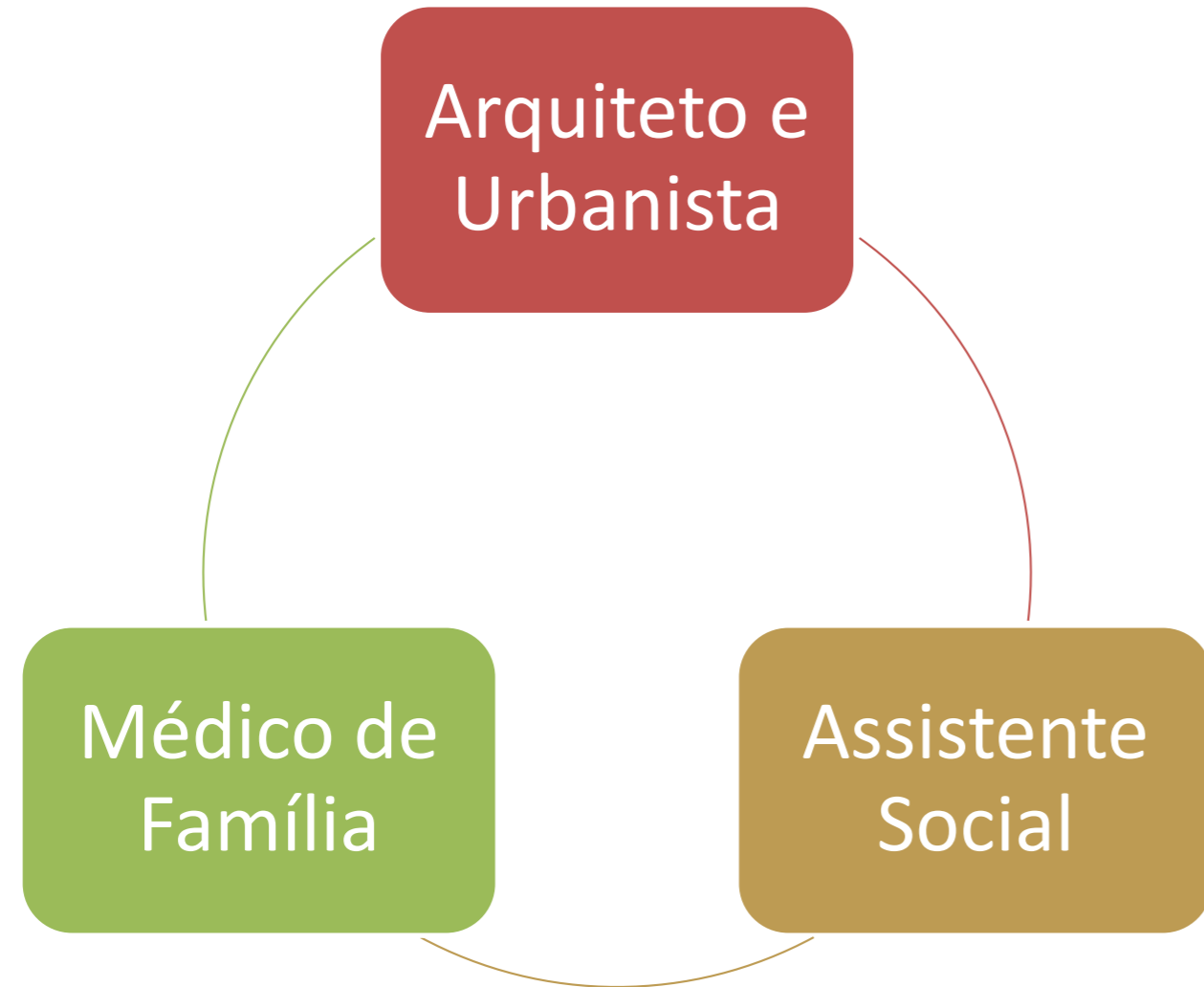
Agentes

Financiamento

1. Avaliação

APO e acompanhamento contínuo

EM ANDAMENTO...



EM ANDAMENTO / EM ABERTO...

- Modelos de implementação da ATHIS
Programa ATHIS – Casa Saudável

Credenciamento de escritórios

Escritório públicos
(Arquitetos + agentes de saúde da ESF)

Cadastramento de famílias da Prefeitura

Bairro ou área pré-definida pela Prefeitura

Edificação
Melhorias habitacionais
Regularização fundiária

Edificação
Melhorias habitacionais
Qualificação do espaço público

EM ANDAMENTO / EM ABERTO...

Compilação de Indicadores e Variáveis

Indicadores de insalubridade física Silveira, Carmen et al. Cidades Saudáveis. Alguns olhares sobre o tema. 2014

Relatório brasileiro para o Habitat III / relator: Instituto de Pesquisa Econômica Aplicada. – Brasília: ConCidades, IPEA, 2016..
2016. Fonte: <http://habitat3.org/wp-content/uploads/National-Report-LAC-Brazil-Portuguese.pdf>

ABNT NBR 15575:2013. Norma de Desempenho de Edificações Habitacionais

Dimensões Selo Casa Saudável. Fonte: <https://hbcertificate.com/?lang=pt-br>

EM ANDAMENTO / EM ABERTO...

Assentamento

Saneamento

- Acesso à água potável
- Esgotamento sanitário e drenagem

Energia

- Energias domésticas limpas

Lixo

- Destinação, reciclagem

Áreas comuns

- Focos de água paradaausência de permeabilidade do solo, ausência de equipamentos de uso coletivo e espaços de convívio
- Ausência de permeabilidade do soloAusência de equipamentos de uso coletivo e espaços de convívio
- Ausência de equipamentos de uso coletivo e espaços de convívio
- Ausência de equipamentos de uso coletivo e espaços de convívio

EM ANDAMENTO / EM ABERTO...

Célula habitacional

1. iluminação e ventilação

- Ausência ou insuficiência de janelas (aberturas) voltadas para áreas abertas em um ou mais cômodos
- Presença de elementos que obstruem a iluminação e a ventilação na habitação

2. umidade e mofo

- Ausência de revestimento ou revestimento inadequado em áreas molhadas
- Ausência de impermeabilização em áreas sujeitas a intempéries ou com contato direto com o solo e áreas molhadas
- Presença de infiltrações
- Estanqueidade insuficiente dos sistemas construtivos

3. Sistema construtivo

- Ausência de revestimentos nas paredes internas
- Presença de fissuras

4. materiais nocivos (ver materiais danosos C2C)

- Fibrocimento (caixas d'água e telhas)
- Outras fontes contaminantes

5. Instalações

- Ausência de água tratada
- Ausência de banheiros
- Ausência de instalação elétrica
- Instalação elétrica inadequada
- Presença de botijão de gás em local não ventilado

6. Acessibilidade

- Ausência de acessibilidade quando há cadeirantes
- Ausência de acessibilidade quando há idosos



5. TEMA: DIVULGAÇÃO

4 artigos/matérias em jornal:

- Jornal do Comércio
- Jornal Sul 21

2 artigo em revista:

- Revista Em Evidência Edição 66
- Revista Em Evidência Edição 68

2 programas em rádio:

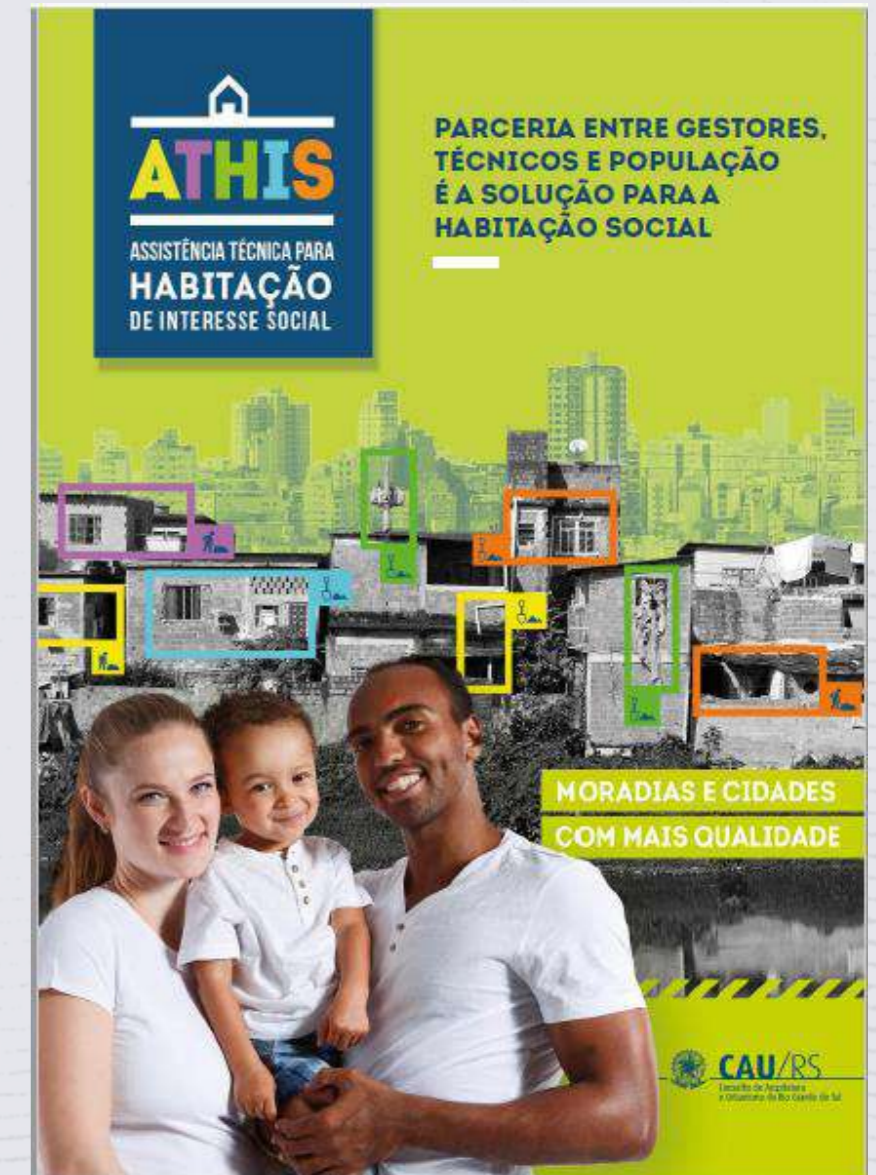
- UFRGS
- Grupo Sinos

1 artigo científico:

- Congresso Brasileiro de Arquitetos 2019

15 notícias no sítio eletrônico do CAU/RS

31 participações presenciais em eventos e atividades





6. TEMA: ATHIS E ENSINO SUPERIOR

A Comissão discutiu sobre a atuação dos escritórios modelo em ATHIS. Neste sentido, e juntamente com o Gabinete, discutiu-se os limites dos Escritórios Modelo uma vez que é preocupação do CAU a atuação dos escritórios modelo dentro dos limites que impõem a relação entre ensino e prática profissional.

Uma vez que os Escritórios Modelo constam na Lei 11.888 entendeu-se como importante a aproximação à Comissão de Ensino e Formação bem como às Universidades.





**MUITO
OBRIGADO!**



CAU/RS

Conselho de Arquitetura
e Urbanismo do Rio Grande do Sul